

D) Wechsel der Glühlampe

1. Leuchte aus dem Steckfuß herausziehen.
2. Birnen- und Massekabel auseinanderwickeln (unterhalb der Leuchte).
3. Leuchtschirm abziehen,* Kabelbirne ausbauen und neue Kabelbirne einbauen.
4. Birnen- und Massekabel unterhalb der Leuchte wieder miteinander verdrehen.
5. Leuchtschirm wieder aufstecken.*

* Bei folgenden Lampentypen muß der Schirm zusammen mit der Glühlampe demontiert und montiert werden:
7140, 7160, 7190, 7195.

10/03

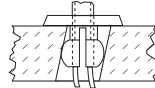
4,6

Sachnr.: 98023



Viessmann
Modellspielwaren GmbH
Am Bahnhof 1
D - 35116 Hatzfeld

Patentsteckfuß



- bohren - einstecken - fertig

Achtung: ! **Anschluss nur an 10 - 12 V DC/AC Trafo oder Batterie** !

Dieses Produkt ist kein Spielzeug. Nicht geeignet für Kinder unter 14 Jahren! Verpackung aufbewahren! This product is not a toy. Not suitable for children under 14 years! Keep packing! Ce produit n'est pas un jouet. Ne convient pas aux enfants de moins de 14 ans. Conservez emballage! Dit produkt is geen speelgoed. Niet geschikt voor kinderen onder 14 jaar! Verpakking bewaren! Questo prodotto non è un giocattolo. Non adatto a bambini al di sotto dei 14 anni. Conservare confezione! Esto no es un juguete. No recomendado para menores de 14 años! Conserva la caja!

D) Wechsel der Glühlampe

1. Leuchte aus dem Steckfuß herausziehen.
2. Birnen- und Massekabel auseinanderwickeln (unterhalb der Leuchte).
3. Leuchtschirm abziehen,* Kabelbirne ausbauen und neue Kabelbirne einbauen.
4. Birnen- und Massekabel unterhalb der Leuchte wieder miteinander verdrehen.
5. Leuchtschirm wieder aufstecken.*

* Bei folgenden Lampentypen muß der Schirm zusammen mit der Glühlampe demontiert und montiert werden:
7140, 7160, 7190, 7195.

10/03

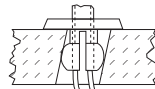
4,6

Sachnr.: 98023



Viessmann
Modellspielwaren GmbH
Am Bahnhof 1
D - 35116 Hatzfeld

Patentsteckfuß



- bohren - einstecken - fertig

Achtung: ! **Anschluss nur an 10 - 12 V DC/AC Trafo oder Batterie** !

Dieses Produkt ist kein Spielzeug. Nicht geeignet für Kinder unter 14 Jahren! Verpackung aufbewahren! This product is not a toy. Not suitable for children under 14 years! Keep packing! Ce produit n'est pas un jouet. Ne convient pas aux enfants de moins de 14 ans. Conservez emballage! Dit produkt is geen speelgoed. Niet geschikt voor kinderen onder 14 jaar! Verpakking bewaren! Questo prodotto non è un giocattolo. Non adatto a bambini al di sotto dei 14 anni. Conservare confezione! Esto no es un juguete. No recomendado para menores de 14 años! Conserva la caja!

D) Wechsel der Glühlampe

1. Leuchte aus dem Steckfuß herausziehen.
2. Birnen- und Massekabel auseinanderwickeln (unterhalb der Leuchte).
3. Leuchtschirm abziehen,* Kabelbirne ausbauen und neue Kabelbirne einbauen.
4. Birnen- und Massekabel unterhalb der Leuchte wieder miteinander verdrehen.
5. Leuchtschirm wieder aufstecken.*

* Bei folgenden Lampentypen muß der Schirm zusammen mit der Glühlampe demontiert und montiert werden:
7140, 7160, 7190, 7195.

10/03

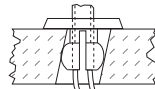
4,6

Sachnr.: 98023



Viessmann
Modellspielwaren GmbH
Am Bahnhof 1
D - 35116 Hatzfeld

Patentsteckfuß



- bohren - einstecken - fertig

Achtung: ! **Anschluss nur an 10 - 12 V DC/AC Trafo oder Batterie** !

Dieses Produkt ist kein Spielzeug. Nicht geeignet für Kinder unter 14 Jahren! Verpackung aufbewahren! This product is not a toy. Not suitable for children under 14 years! Keep packing! Ce produit n'est pas un jouet. Ne convient pas aux enfants de moins de 14 ans. Conservez emballage! Dit produkt is geen speelgoed. Niet geschikt voor kinderen onder 14 jaar! Verpakking bewaren! Questo prodotto non è un giocattolo. Non adatto a bambini al di sotto dei 14 anni. Conservare confezione! Esto no es un juguete. No recomendado para menores de 14 años! Conserva la caja!

D) Wechsel der Glühlampe

1. Leuchte aus dem Steckfuß herausziehen.
2. Birnen- und Massekabel auseinanderwickeln (unterhalb der Leuchte).
3. Leuchtschirm abziehen,* Kabelbirne ausbauen und neue Kabelbirne einbauen.
4. Birnen- und Massekabel unterhalb der Leuchte wieder miteinander verdrehen.
5. Leuchtschirm wieder aufstecken.*

* Bei folgenden Lampentypen muß der Schirm zusammen mit der Glühlampe demontiert und montiert werden:
7140, 7160, 7190, 7195.

10/03

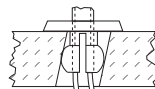
4,6

Sachnr.: 98023



Viessmann
Modellspielwaren GmbH
Am Bahnhof 1
D - 35116 Hatzfeld

Patentsteckfuß



- bohren - einstecken - fertig

Achtung: ! **Anschluss nur an 10 - 12 V DC/AC Trafo oder Batterie** !

Dieses Produkt ist kein Spielzeug. Nicht geeignet für Kinder unter 14 Jahren! Verpackung aufbewahren! This product is not a toy. Not suitable for children under 14 years! Keep packing! Ce produit n'est pas un jouet. Ne convient pas aux enfants de moins de 14 ans. Conservez emballage! Dit produkt is geen speelgoed. Niet geschikt voor kinderen onder 14 jaar! Verpakking bewaren! Questo prodotto non è un giocattolo. Non adatto a bambini al di sotto dei 14 anni. Conservare confezione! Esto no es un juguete. No recomendado para menores de 14 años! Conserva la caja!

D) Wechsel der Glühlampe

1. Leuchte aus dem Steckfuß herausziehen.
2. Birnen- und Massekabel auseinanderwickeln (unterhalb der Leuchte).
3. Leuchtschirm abziehen,* Kabelbirne ausbauen und neue Kabelbirne einbauen.
4. Birnen- und Massekabel unterhalb der Leuchte wieder miteinander verdrehen.
5. Leuchtschirm wieder aufstecken.*

* Bei folgenden Lampentypen muß der Schirm zusammen mit der Glühlampe demontiert und montiert werden:
7140, 7160, 7190, 7195.

10/03

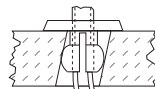
4,6

Sachnr.: 98023



Viessmann
Modellspielwaren GmbH
Am Bahnhof 1
D - 35116 Hatzfeld

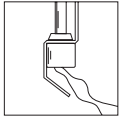
Patentsteckfuß



- bohren - einstecken - fertig

Achtung: ! **Anschluss nur an 10 - 12 V DC/AC Trafo oder Batterie** !

Dieses Produkt ist kein Spielzeug. Nicht geeignet für Kinder unter 14 Jahren! Verpackung aufbewahren! This product is not a toy. Not suitable for children under 14 years! Keep packing! Ce produit n'est pas un jouet. Ne convient pas aux enfants de moins de 14 ans. Conservez emballage! Dit produkt is geen speelgoed. Niet geschikt voor kinderen onder 14 jaar! Verpakking bewaren! Questo prodotto non è un giocattolo. Non adatto a bambini al di sotto dei 14 anni. Conservare confezione! Esto no es un juguete. No recomendado para menores de 14 años! Conserva la caja!



(Abb. 1)

Um Beschädigungen zu vermeiden, beachten Sie bitte diese:

ACHTUNG: **! Anschluss nur an 10-12 V DC/AC !**
! Trafo o. Batterie !

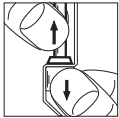
MONTAGEINFORMATION

A) Entnahme der Leuchte aus der Kartoneinlage

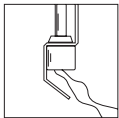
1. Anschlusskabel auseinanderwickeln (Abb. 1).
2. Haltering (unter der Kartoneinlage) festhalten und Leuchte vorsichtig aus dem Steckfuß ziehen (Abb. 2).

B) Funktionskontrolle

Prüfen Sie vor der Montage die Funktion der Leuchte.



(Abb. 2)



(Abb. 1)

Um Beschädigungen zu vermeiden, beachten Sie bitte diese:

ACHTUNG: **! Anschluss nur an 10-12 V DC/AC !**
! Trafo o. Batterie !

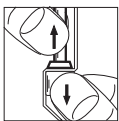
MONTAGEINFORMATION

A) Entnahme der Leuchte aus der Kartoneinlage

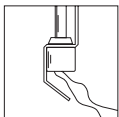
1. Anschlusskabel auseinanderwickeln (Abb. 1).
2. Haltering (unter der Kartoneinlage) festhalten und Leuchte vorsichtig aus dem Steckfuß ziehen (Abb. 2).

B) Funktionskontrolle

Prüfen Sie vor der Montage die Funktion der Leuchte.



(Abb. 2)



(Abb. 1)

Um Beschädigungen zu vermeiden, beachten Sie bitte diese:

ACHTUNG: **! Anschluss nur an 10-12 V DC/AC !**
! Trafo o. Batterie !

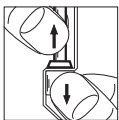
MONTAGEINFORMATION

A) Entnahme der Leuchte aus der Kartoneinlage

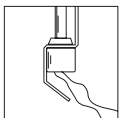
1. Anschlusskabel auseinanderwickeln (Abb. 1).
2. Haltering (unter der Kartoneinlage) festhalten und Leuchte vorsichtig aus dem Steckfuß ziehen (Abb. 2).

B) Funktionskontrolle

Prüfen Sie vor der Montage die Funktion der Leuchte.



(Abb. 2)



(Abb. 1)

Um Beschädigungen zu vermeiden, beachten Sie bitte diese:

ACHTUNG: **! Anschluss nur an 10-12 V DC/AC !**
! Trafo o. Batterie !

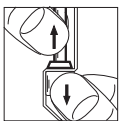
MONTAGEINFORMATION

A) Entnahme der Leuchte aus der Kartoneinlage

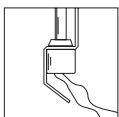
1. Anschlusskabel auseinanderwickeln (Abb. 1).
2. Haltering (unter der Kartoneinlage) festhalten und Leuchte vorsichtig aus dem Steckfuß ziehen (Abb. 2).

B) Funktionskontrolle

Prüfen Sie vor der Montage die Funktion der Leuchte.



(Abb. 2)



(Abb. 1)

Um Beschädigungen zu vermeiden, beachten Sie bitte diese:

ACHTUNG: **! Anschluss nur an 10-12 V DC/AC !**
! Trafo o. Batterie !

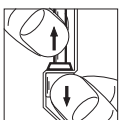
MONTAGEINFORMATION

A) Entnahme der Leuchte aus der Kartoneinlage

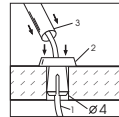
1. Anschlusskabel auseinanderwickeln (Abb. 1).
2. Haltering (unter der Kartoneinlage) festhalten und Leuchte vorsichtig aus dem Steckfuß ziehen (Abb. 2).

B) Funktionskontrolle

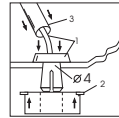
Prüfen Sie vor der Montage die Funktion der Leuchte.



(Abb. 2)



(Abb. 3a)



(Abb. 3b)

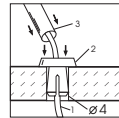
ACHTUNG:

Leuchte nur im stromlosen Zustand montieren!

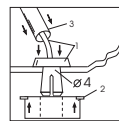
C) MONTAGE

Bitte montieren Sie die Leuchte wie folgt:

1. Bohren Sie ein Loch mit einem Durchmesser von 4 mm an der Montagestelle.
2. Stecken Sie zuerst den Steckfuß mit den Anschlusskabeln durch die Bohrung. (Abb. 3a. bzw. Abb. 3b.)
3. Stecken Sie den Mast der Leuchte in den Montagefuß, wodurch dieser in der Bohrung festklemmt.
4. Lassen Sie beim Anschließen der Kabel unterhalb der Leuchte eine Schleife von ca. 2 - 3 cm Länge, damit die Leuchte bei evtl. Arbeiten aus dem Steckfuß gezogen und umgelegt werden kann.



(Abb. 3a)



(Abb. 3b)

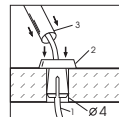
ACHTUNG:

Leuchte nur im stromlosen Zustand montieren!

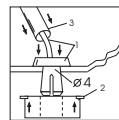
C) MONTAGE

Bitte montieren Sie die Leuchte wie folgt:

1. Bohren Sie ein Loch mit einem Durchmesser von 4 mm an der Montagestelle.
2. Stecken Sie zuerst den Steckfuß mit den Anschlusskabeln durch die Bohrung. (Abb. 3a. bzw. Abb. 3b.)
3. Stecken Sie den Mast der Leuchte in den Montagefuß, wodurch dieser in der Bohrung festklemmt.
4. Lassen Sie beim Anschließen der Kabel unterhalb der Leuchte eine Schleife von ca. 2 - 3 cm Länge, damit die Leuchte bei evtl. Arbeiten aus dem Steckfuß gezogen und umgelegt werden kann.



(Abb. 3a)



(Abb. 3b)

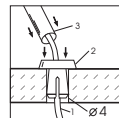
ACHTUNG:

Leuchte nur im stromlosen Zustand montieren!

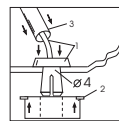
C) MONTAGE

Bitte montieren Sie die Leuchte wie folgt:

1. Bohren Sie ein Loch mit einem Durchmesser von 4 mm an der Montagestelle.
2. Stecken Sie zuerst den Steckfuß mit den Anschlusskabeln durch die Bohrung. (Abb. 3a. bzw. Abb. 3b.)
3. Stecken Sie den Mast der Leuchte in den Montagefuß, wodurch dieser in der Bohrung festklemmt.
4. Lassen Sie beim Anschließen der Kabel unterhalb der Leuchte eine Schleife von ca. 2 - 3 cm Länge, damit die Leuchte bei evtl. Arbeiten aus dem Steckfuß gezogen und umgelegt werden kann.



(Abb. 3a)



(Abb. 3b)

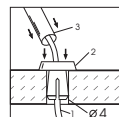
ACHTUNG:

Leuchte nur im stromlosen Zustand montieren!

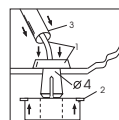
C) MONTAGE

Bitte montieren Sie die Leuchte wie folgt:

1. Bohren Sie ein Loch mit einem Durchmesser von 4 mm an der Montagestelle.
2. Stecken Sie zuerst den Steckfuß mit den Anschlusskabeln durch die Bohrung. (Abb. 3a. bzw. Abb. 3b.)
3. Stecken Sie den Mast der Leuchte in den Montagefuß, wodurch dieser in der Bohrung festklemmt.
4. Lassen Sie beim Anschließen der Kabel unterhalb der Leuchte eine Schleife von ca. 2 - 3 cm Länge, damit die Leuchte bei evtl. Arbeiten aus dem Steckfuß gezogen und umgelegt werden kann.



(Abb. 3a)



(Abb. 3b)

ACHTUNG:

Leuchte nur im stromlosen Zustand montieren!

C) MONTAGE

Bitte montieren Sie die Leuchte wie folgt:

1. Bohren Sie ein Loch mit einem Durchmesser von 4 mm an der Montagestelle.
2. Stecken Sie zuerst den Steckfuß mit den Anschlusskabeln durch die Bohrung. (Abb. 3a. bzw. Abb. 3b.)
3. Stecken Sie den Mast der Leuchte in den Montagefuß, wodurch dieser in der Bohrung festklemmt.
4. Lassen Sie beim Anschließen der Kabel unterhalb der Leuchte eine Schleife von ca. 2 - 3 cm Länge, damit die Leuchte bei evtl. Arbeiten aus dem Steckfuß gezogen und umgelegt werden kann.